

Technicko správní úsek, Doubravice 98, 533 53 Pardubice
Oddělení správních činností a mostů Pardubice, Doubravice 98, 533 53 Pardubice

V Pardubicích dne 6. 8. 2025
Č. j. SUSPK/8772/2025
Vyřizuje: Eva Polanská, DiS.
Telefon: +420 466 052 747

Dulík Chrudim s.r.o.
Ing. Vladimír Dulík
Tovární 1112
537 01 Chrudim

Vyjádření ke stavbě „Výstavba chodníku Topol podél silnice III/34034“

Pardubický kraj je vlastníkem silnic II. a III. tříd a Správa a údržba silnic Pardubického kraje má na základě zřizovací listiny organizace právo hospodařit se svěřeným majetkem kraje, a to pozemkem p. č. 772 k. ú. Topol (silnice III/34034 v km cca 1,350 – 1,445) sděluje následující:

Investor: Město Chrudim
Resselovo náměstí 77
537 01 Chrudim

Stavební objekt: IO.101 Chodník

Popis stavby:

Předložená projektová dokumentace ve stupni pro povolení stavby řeší vybudování části chodníku podél silnice III/34034 v obci Topol vpravo na vjezdu do obce od obce Kočí. Ve stávajícím stavu je tento pozemek zatravněn a směrem do komunikace je osazen silniční obrubník. Po výměně obrub bude osazena silniční přídlažba. V trase navrhované části chodníku jsou dva sjezdy a dva vchody. Na novém chodníku jsou dva vstupy do silnice. Na stávajícím chodníku na druhé straně silnice jsou upraveny dva vstupy do silnice (místa pro přecházení).

Dešťové vody u nově navrženého chodníku budou odvodněny do silnice a dále do uličních vpustí a do otevřeného příkopu. Navýšení zpevněných ploch bude cca 120 m² (chodník – dlažba) a nebudou mít vliv na stávající odvodnění.

SÚSPK **souhlasí** s přeloženým navrženým řešením za dodržení níže uvedených podmínek:

- před zahájením stavebních prací bude mezi investorem a zhotovitelem akce a Správou a údržbou silnic Pardubického kraje uzavřena nájemní smlouva a předáno staveniště (poplatky dle zásad a sazebníku náhrad a nájemného na silnicích II. a III. tříd schváleného Radou Pk platné v době provádění stavebních prací – více informací na www.suspk.cz nebo poskytne oddělení majetkové správy v Pardubicích)
- před prováděním vlastních stavebních prací požádá zhotovitel silniční správní úřad o vydání rozhodnutí ke zvláštnímu užívání silnice – provádění stavebních prací v silničním pozemku
- provádění stavebních prací v silničním pozemku bude probíhat mimo zimní období (01. 11. – 31. 03.)
- stavba chodníku nesmí narušit směrové a výškové uspořádání dotčené silnice v naší správě
- v místech nového chodníku, po instalaci nových obrubníků a silniční přídlažby, bude provedena obnova obrusné vrstvy v šířce min. 1,20 m (pro možnost pokládky finišerem) – **ve stejné šíři** – s následným ošetřením pracovních a napojovacích spár modifikovanou zálivkou (pružnou asfaltovou hmotou).

- případě nevyhovujících konstrukčních vrstev vozovky v místě napojení chodníku bude provedena/doplněna konstrukční vrstva vozovky vhodným materiálem
- v místech kde dojde ke zřízení míst pro přecházení, budou sníženy obruby. Touto manipulací nebude poškozena silniční přídlažba. V případě, že dojde k jejímu poškození, bude vyměněna za novou. V případě zásahu do komunikace bude vozovka podélně zaříznuta a opravena novou asfaltovou živicí do výše okolní nivelity. Svislé napojení bude řádně ošetřeno modifikovanou zálivkou.
- v případě, že dojde k poškození odvodňovacího zařízení komunikace či ke zhoršení odvodnění komunikace v místě stavby, bude na náklady investora stavby provedeno takové opatření, které zajistí řádné a funkční odvodnění silnice
- výkopek ze stavby nebude skladován na vozovce, bude neprodleně odvezen
- během stavby nesmí být znečišťována ani jinak poškozována předmětná silnice
- event. nové nebo měněné dopravní značení nutné k zabezpečení této vyvolané investice musí být zahrnuto v rozpočtu a provedeno v rámci stavby
- svislé dopravní značení dotčené stavbou bude nahrazeno novým dle TP 65
- zasáhne-li oprava dotčené části vozovky silnic v naší správě do vodorovného dopravního značení, bude na základě pokynů správce pozemní komunikace (vedoucí cestmistr Chrudim, pan Jiří Mašík) obnoveno v plastu na náklady investora stavby
- pokud dojde při akci k zastavění části silničního pozemku, musí být investorem (za naší účasti – Lenka Vacková, tel. 721 034 714) provedeno geometrické zaměření a následné majetkoprávní vypořádání
- v případě trvalého záboru pozemků ve vlastnictví Pardubického kraje bude uzavřena smlouva o podmínkách provedení stavby (uzavírá odbor majetkový, stavebního řádu a investic)
- po dokončení stavby je nutné přizvat zástupce správce pozemní komunikace k předání dotčeného úseku
- toto stanovisko není odsouhlasením technického řešení, za soulad s platnými technickými předpisy pro projektování odpovídá projektant.

S pozdravem

Ing. Dušan Chocholouš
Vedoucí oddělení správních činností a mostů

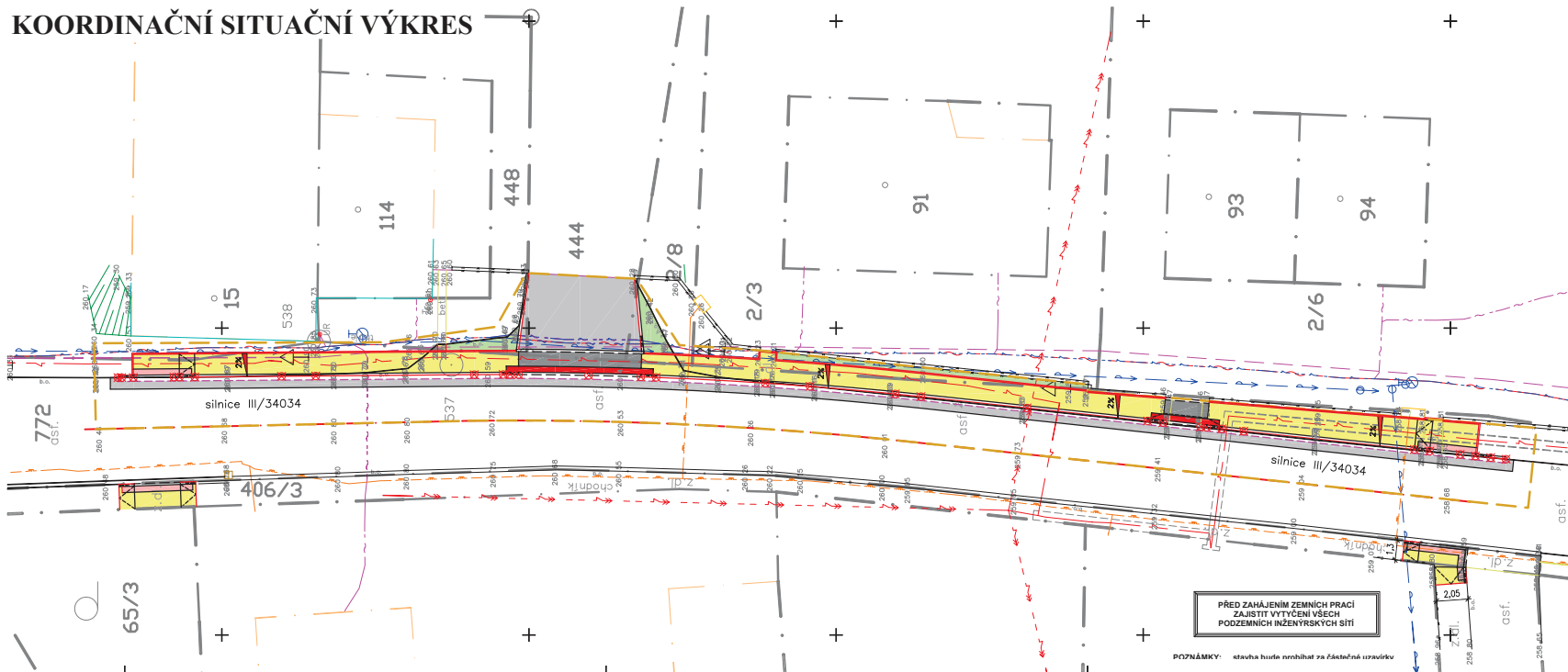
Platnost stanoviska je 2 roky ode dne doručení.

V případě, že dojde v této době k opravě/modernizaci/rekonstrukci dotčené komunikace, je nutné vydané stanovisko aktualizovat.

Přílohy:

Koordinační situační výkres

KOORDINAČNÍ SITUAČNÍ VÝKRES










POZNÁMKY: stavba bude pokračovať za čiastočné uzavírky

LEGENDA:


- | | | | |
|------|-----------------------------|------|--------------------------------------|
| ———— | OBRUBENÍ SLUNÍČI | ———— | GEODET – TERČOVÝ VRAHA |
| ———— | OBRUBENÍ SLUNÍČÍ přezdívkou | ———— | GEODET – ZPĚVNĚNÍ PLOCHY |
| ———— | OBRUBENÍ CHODNÍKOVY | ———— | GEODET – BUDOVO |
| ———— | PŘEDLAŽBA | ———— | GEODET – PLOTY |
| ———— | OKA KOMUNIKACE | ———— | ELEKTRO NN nadzemní (inf. ztláčen) |
| ———— | SKLON | ———— | ELEKTRO NN podzemní (inf. ztláčen) |
| ———— | HRANICE STAVĚNÍSTĚ | ———— | STL PLNOVODNO (inf. ztláčen) |
| | | ———— | CEZTN metalický kabel (inf. ztláčen) |
| | | ———— | CEZTN neprovodčový (inf. ztláčen) |
| | | ———— | CEZTN dielektr (inf. ztláčen) |
| | | ———— | CEZTN metalický kabel (inf. ztláčen) |
| | | ———— | VOODOVO (inf. ztláčen) |

ZNAČENÍ POVRCHŮ:

- | | | | |
|---|--------------------------------|---|-------------------------------------|
|  | stávající SILNICE III/34034 |  | SJEZD zámkově dlažba 20/10/8 |
|  | oprava SILNICE III/34034 |  | SJEZD spánek zámkově dlažba 20/10/8 |
|  | CHODNÍK zámková dlažba 20/10/8 |  | ZELEN |
|  | CHODNÍK zámková dlažba 20/10/8 | | |

GENERALNÍ PROJEKTANT:
Dulík Chrudim s.r.o.,
 Tovární 1112, 537 01 Chrudim IV,
 Ing. Vladimír Dulík, tel: +420 601 586 042, e-mail: dulikvladimir@email.cz
 IČO: 260 12 847, DIČ: CZ26012847

INŽENÝRSKÉ SÍTĚ JSOU ZAKRESLENY POUZE ORIENTAČNĚ, PŘED ZAHÁJENÍM PRÁČI JE NUTNÉ JEJICH VYTÝČENÍ V TERÉNU
Souřadnicový systém: S-JTSK Výškový systém: Bpv
Před vlastní realizací vytyčit směrův a výškové řešení – ověřeni projektové dokumentace.
JEDNA SE O PROJEKČNÍ STANDARD A POUŽITÍ JEJICH VÝROBKŮ, KTERÝ SPLŇNÍ POŽADAVKY A KVALITATIVNÍ STANDARD, JE MOŽNÝ.
Tato dokumentace je výrobek dosahující a dosahová vlnová čísla jako část, případně jako předloha k další práci, zejména však pro změny a úpravy, je nepřijatelná.

HLAVNÍ PROJEKTANT	VÝKRESY	KONTROLA/ČN	AUTORIZOVANÝ TECH. / ING.	Zpracovatel
	Ing. Vladimír Dušek		Ing. Vladimír Dušek	
KATASTRÁLNÍ ÚZEMÍ: Plošný (06941)				
STAVEBNÍ ÚŘAD: CHLUDOV				
INVESTOR	MÍSTO CHLUDOV, Ressavská náměstí 77, 537 01 Chludov	ICO: 0027071		
NÁZEV AKCE:				
VÝSTAVA CHODNÍKŮ TOPOU POĐEL SILNICE				
III/430434				
MÍSTO STAVBY: p.č. 2/3, 2/8, 444, 448, 772, 4093 a 15 v k.ú. Topol				
KOORDINACE: Projektová dokumentace pro výstavbu č. 227/2024/SÚ, příloha 1.1				
Číslo projektové dokumentace pro projekt stavby objektu a infrastruktury				
OBJEKT:	MĚŘENÍ:		ČASŤ PO:	ČÍSLO:
NÁZEV VÝKRESU: KOORDINACE SITUÁČNÍ VÝKRES	1 : 150		c.	03N

Stupeň PD : STAVEBNÍ ŘÍZENÍ